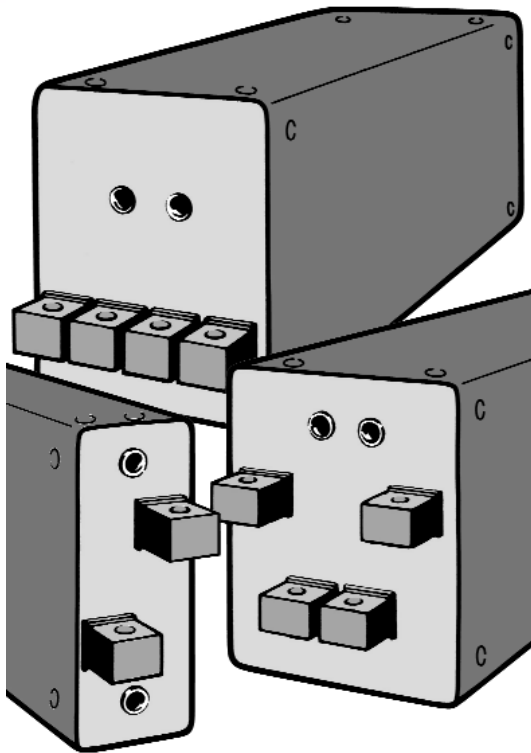


# Zubehör Schweißtransformatoren



## Wechselstrom-, Mittelfrequenz- oder 3-Phasen-Gleichstrom-Transformatoren mit verschiedenen Anschlussbildern

Wir liefern die Widerstands-Schweißtransformatoren

- mit oder ohne Stufenschalter
- mit einer Leistung von 10 - 800 kVA
- in verschiedenen Ausführungen (nach DIN 44 766)

Verschiedene Anschlussbilder von Widerstands-Schweißtransformatoren:

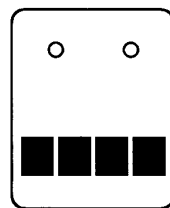


Bild A

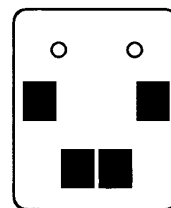


Bild B



Bild C

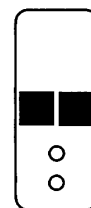


Bild D

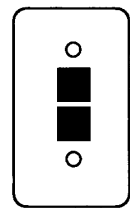


Bild E

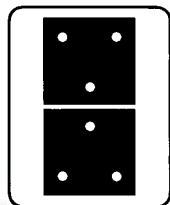


Bild F

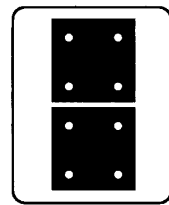


Bild G

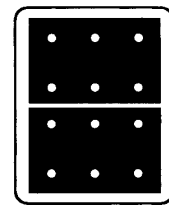


Bild H

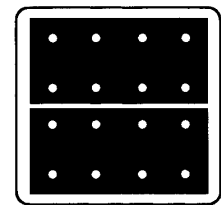


Bild J

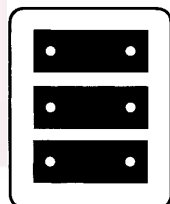


Bild K

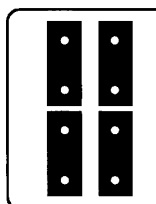


Bild L

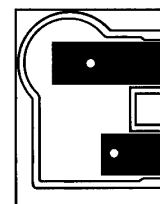
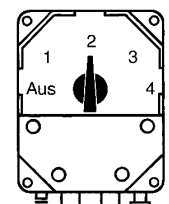
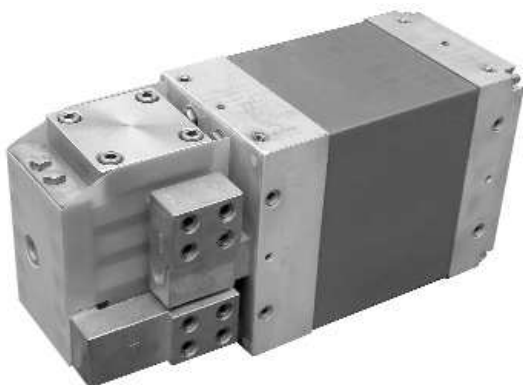


Bild M



Hauptschalterseite

## Mittelfrequenz-Transformatoren



- neue Mittelfrequenz-Transformergeneration
- ca. 40% leichter und ca. 30% kleiner als herkömmliche MF-Trafos
- Leistungsstufen bei 20% ED:  
90, 120, 180, 240, 480 kVA
- für den Einsatz in Roboterapplikationen und Handschweißzangen
- standardisierte Anschlussmaß
- besonders wirtschaftlich durch konsequent reduzierte Verlustleistung

# Zubehör

## Schweißtransformatoren, Kontrollgeräte

### Mittelfrequenztrafo NMFT

Nennleistung bei 20% ED	120 kVA
Primär Nennspannung	500 V
Frequenz	1000 Hz
Sekundär Leerlaufspannung	9,0 V
Sekundärstrom bei 20% ED	13 kA
Dauerleistung bei 100% ED	53,7 kA
Kurzschlussleistungsfaktor	0,98
Temperatursensor Primärkreis	150° C
Temperatursensor Gleichrichter	80° C
Isolationsklasse	F
Schutzart (Lieferzustand)	IP00
Wasseranschluss	G 1/8"
Kühlwassermenge	8 l/min., max. 30° C
Wasserdruck	max. 6 bar
Gewicht	15,5 kg



### Durchflusswächter

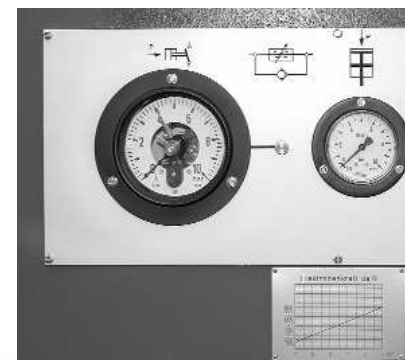
Typ 500 zur Kontrolle des Kühlwasserkreislaufs von 0 - 500 l/h im Rücklauf.

Batterien möglich mit 2, 3, um 1 steigend bis 16 Kreise.

Typ 500E zur Kontrolle des Kühlwasserkreislaufs von 0 - 500 l/h im Vorlauf.

Batterien möglich mit 2, 4, um 2 steigend bis 16 Kreise.

### Kontrollgeräte



Von links nach rechts:

Kühlwasserfilter, Elektronischer Wasserwächter, Optischer Durchflusswächter, Druckmessgeräte