



## Kühlwasser-Rückkühler

für individuelle Lösungen zur Kühlung in allen Anwendungsbereichen des internationalen Maschinen- und Anlagenbaus.

- ausgelegt für Umgebungstemperatur bis 37°C
- Kühlleistung von 2 bis 100 kW
- Kompaktbauweise mit hoher Temperaturgenauigkeit
- umweltfreundliches Kältemittel
- modernste Verdichtertechnologie
- Temperaturregelung durch Digitalthermostat
- Gehäuserahmen aus Edelstahl
- Kunststoff- oder Edelstahltank
- Wandfarben in allen RAL-Farben möglich
- auf Wunsch auch für Umgebungstemperatur 42°C

### Kühlleistung

Luft	$\Delta H_2O$	VWK20/1	VWK30/1	VWK50/1	VWK70/1	VWK90/1	VWK110/1	VWK140/1	VWK180/1
32° C	10° C	1950 W	3250 W	5250 W	6600 W	9700 W	11800 W	14100 W	16900 W
	15° C	2450 W	4050 W	6250 W	7800 W	11500 W	13900 W	16600 W	20000 W
	20° C	2750 W	4550 W	6950 W	8700 W	12600 W	15400 W	18300 W	21700 W
37° C	10° C	1850 W	2850 W	5150 W	6000 W	9100 W	10900 W	13100 W	16700 W
	15° C	2250 W	3650 W	6150 W	7200 W	10700 W	13000 W	15700 W	20000 W
	20° C	2650 W	4150 W	6750 W	7900 W	11800 W	14400 W	17200 W	21700 W

Luft	$\Delta H_2O$	VWK220/1	VWK270/1	VWK320/1	VWK360/1	VWK440/1	VWK540/1	VWK640/1
32° C	10° C	21400 W	25700 W	31400 W	33900 W	42900 W	51400 W	62900 W
	15° C	25300 W	29900 W	37000 W	40000 W	50700 W	59900 W	74100 W
	20° C	28000 W	33500 W	41500 W	43500 W	56000 W	67100 W	83100 W
37° C	10° C	20200 W	23900 W	29600 W	33400 W	40500 W	47900 W	59200 W
	15° C	23900 W	28200 W	34900 W	40000 W	47800 W	56500 W	69800 W
	20° C	25600 W	31100 W	37900 W	43500 W	51300 W	62400 W	75900 W





### Technische Daten

	VWK20/1	VWK30/1	VWK50/1	VWK70/1	VWK90/1	VWK110/1	VWK140/1	VWK180/1
max. Leistungsaufnahme Verdichter	1,4 W	2,0 W	2,6 W	3,1 W	4,3 W	5,9 W	6,2 W	7,9 W
max. Leistungsaufnahme gesamt	2,6 W	3,4 W	4,0 W	4,7 W	6,1 W	7,9 W	8,9 W	10,6 W
max. Stromaufnahme gesamt	4,8 A	6,2 A	7,1 A	8,1 A	10,6 A	13,9 A	15,4 A	18,7 A
Luftleistung	2800 m <sup>3</sup> /h	4500 m <sup>3</sup> /h	4500 m <sup>3</sup> /h	4500 m <sup>3</sup> /h	5500 m <sup>3</sup> /h	6100 m <sup>3</sup> /h	9300 m <sup>3</sup> /h	9300 m <sup>3</sup> /h
Wassertankinhalt	90 l	90 l	90 l	120 l	120 l	120 l	300 l	300 l
Vordruck Pumpe	3,4 bar	3,4 bar	3,4 bar	3,8 bar	3,8 bar	3,8 bar	4,2 bar	4,2 bar
bei Fördervolumen	1,5 m <sup>3</sup> /h	1,5 m <sup>3</sup> /h	1,5 m <sup>3</sup> /h	2,0 m <sup>3</sup> /h	2,0 m <sup>3</sup> /h	2,0 m <sup>3</sup> /h	3,5 m <sup>3</sup> /h	3,5 m <sup>3</sup> /h
Wasseranschlüsse								
Vor-/Rücklauf	3/4"	3/4"	3/4"	3/4"	3/4"	3/4"	1"	1"
Wasseranschlüsse								
Frischwasser	3/4"	3/4"	3/4"	3/4"	3/4"	3/4"	3/4"	3/4"
Abmessungen:								
Breite	715 mm	715 mm	715 mm	715 mm	715 mm	715 mm	1000 mm	1000 mm
Länge	715 mm	715 mm	715 mm	715 mm	715 mm	715 mm	1000 mm	1000 mm
Höhe	1375 mm	1375 mm	1375 mm	1375 mm	1375 mm	1375 mm	2000 mm	2000 mm
Leergewicht	170 kg	170 kg	180 kg	190 kg	200 kg	200 kg	320 kg	370 kg
Anschlussspannung:	3 / PE / 400 V / 50 Hz							

	VWK220/1	VWK270/1	VWK320/1	VWK360/1	VWK440/1	VWK540/1	VWK640/1
max. Leistungsaufnahme Verdichter	9,7 W	11,1 W	15,5 W	15,8 W	19,4 W	22,2 W	31,0 W
max. Leistungsaufnahme gesamt	12,4 W	14,2 W	18,9 W	21,2 W	24,8 W	28,4 W	37,2 W
max. Stromaufnahme gesamt	21,3 A	25,0 A	32,2 A	37,7 A	42,9 A	50,3 A	63,1 A
Luftleistung in m <sup>3</sup> /h	9300	11000	12600	18600	18600	22000	25200
Wassertankinhalt	300 l	300 l	300 l	500 l	500 l	500 l	500 l
Vordruck Pumpe	4,2 bar	4,2 bar	4,2 bar	4,0 bar	4,0 bar	4,0 bar	4,0 bar
bei Fördervolumen	3,5 m <sup>3</sup> /h	3,5 m <sup>3</sup> /h	3,5 m <sup>3</sup> /h	8,0 m <sup>3</sup> /h	8,0 m <sup>3</sup> /h	8,0 m <sup>3</sup> /h	8,0 m <sup>3</sup> /h
Wasseranschlüsse							
Vor-/Rücklauf	1"	1"	1"	2"	2"	2"	2"
Wasseranschlüsse							
Frischwasser	3/4"	3/4"	3/4"	3/4"	3/4"	3/4"	3/4"
Abmessungen:							
Breite	1000 mm	1000 mm	1000 mm	1000 mm	1000 mm	1000 mm	1000 mm
Länge	1000 mm	1000 mm	1000 mm	2000 mm	2000 mm	2000 mm	2000 mm
Höhe	2000 mm	2000 mm	2000 mm	2000 mm	2000 mm	2000 mm	2000 mm
Leergewicht	400 kg	400 kg	410 kg	740 kg	800 kg	800 kg	810 kg
Anschlussspannung:	3 / PE / 400 V / 50 Hz						



# Zubehör

## Schweißtransformatoren, Kontrollgeräte

### Mittelfrequenztrafo NMFT

Nennleistung bei 20% ED	120 kVA
Primär Nennspannung	500 V
Frequenz	1000 Hz
Sekundär Leerlaufspannung	9,0 V
Sekundärstrom bei 20% ED	13 kA
Dauerleistung bei 100% ED	53,7 kA
Kurzschlussleistungsfaktor	0,98
Temperatursensor Primärkreis	150° C
Temperatursensor Gleichrichter	80° C
Isolationsklasse	F
Schutzart (Lieferzustand)	IP00
Wasseranschluss	G 1/8"
Kühlwassermenge	8 l/min., max. 30° C
Wasserdruck	max. 6 bar
Gewicht	15,5 kg



### Durchflusswächter

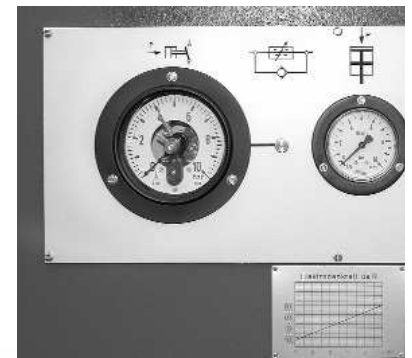
Typ 500 zur Kontrolle des Kühlwasserkreislaufs von 0 - 500 l/h im Rücklauf.

Batterien möglich mit 2, 3, um 1 steigend bis 16 Kreise.

Typ 500E zur Kontrolle des Kühlwasserkreislaufs von 0 - 500 l/h im Vorlauf.

Batterien möglich mit 2, 4, um 2 steigend bis 16 Kreise.

### Kontrollgeräte



Von links nach rechts:

Kühlwasserfilter, Elektronischer Wasserwächter, Optischer Durchflusswächter, Druckmessgeräte