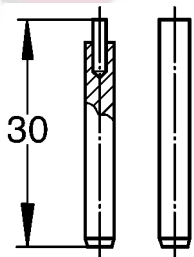
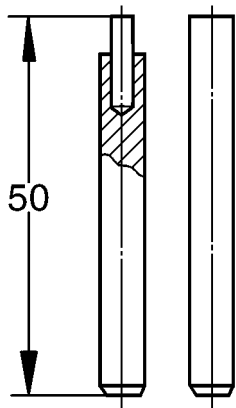


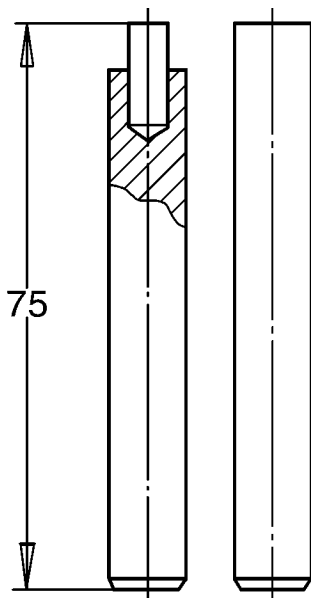
# Sonderelektroden, Elektroden mit Einsätzen



Klasse	Ø	Einsatz	Einsatz Ø	Bestellnummer
0	4 mm			765.90688
2	4 mm			765.90675
6	4 mm	CuW	2 mm	
7	4 mm	W	2 mm	765.83335
8	4 mm	Mo	2 mm	765.83343



Klasse	Ø	Einsatz	Einsatz Ø	Bestellnummer
0	6 mm			765.91116
2	6 mm			765.90674
3	6 mm			765.90673
6	6 mm	CuW	3 mm	765.83470
6	6 mm	CuW	4 mm	765.83324
7	6 mm	W	2 mm	765.83314
7	6 mm	W	3 mm	765.83315
7	6 mm	W	4 mm	765.83319
8	6 mm	Mo	2 mm	765.83304
8	6 mm	Mo	3 mm	765.83305
8	6 mm	Mo	4 mm	765.83306



Klasse	Ø	Einsatz	Einsatz Ø	Bestellnummer
0	10 mm			765.90678
2	10 mm			765.90677
3	10 mm			765.90676
6	10 mm	CuW	6 mm	765.83333
7	10 mm	W	3 mm	765.83338
7	10 mm	W	4 mm	765.83339
7	10 mm	W	6 mm	765.83336
8	10 mm	Mo	3 mm	765.83311
8	10 mm	Mo	4 mm	765.83312
8	10 mm	Mo	6 mm	765.83313

Elektroden Klasse 0 = aus Elektrolytkupfer (ECu) hartgezogen, zum Schweißen von Aluminium und Leichtmetall-Legierungen.

Elektroden Klasse 2 = aus Kupfer-Chrom (CuCr, CuCrZr), zum Schweißen von Stahl, Edelstahl, Nickellegierungen, Messing, Bronzen.

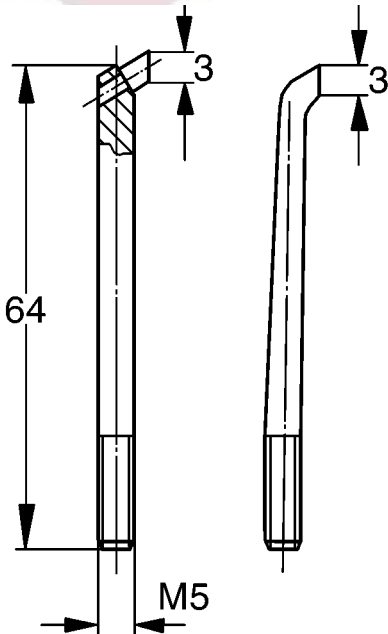
Elektroden Klasse 3 = aus Kupfer-Kobalt-Beryllium (CuCoBe), zum Schweißen von hochlegiertem Stahl, NiCr-Legierungen, Monel.

Elektroden Klasse 6 = aus Kupfer-Wolfram (CuW, CuWAg), zum Schweißen von NE-Metallen mit hohem Kupferanteil.

Elektroden Klasse 7 = aus Wolfram (W), eingelötet in Kupferträger, zum Schweißen von Kupfer, Silber, für Widerstandshartlötten, Warmnieten.

Elektroden Klasse 8 = aus Molybdän (Mo), eingelötet in Kupferträger, zum Schweißen von Kupfer, Kupferlitze, Silber.

# Sonderelektroden, Elektroden mit Einsätzen

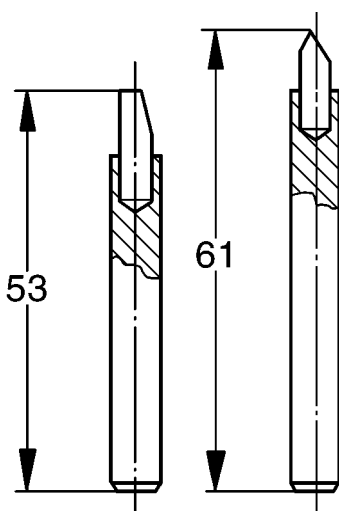
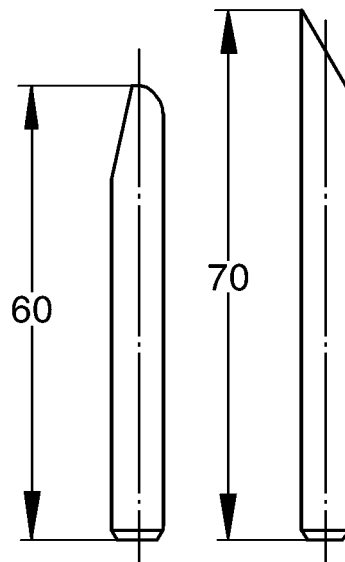


## FZ1-Elektroden mit Einsätzen

Klasse	Einsatz	Einsatz $\varnothing$	Bestellnummer
0			765.83284
2			765.90680
8	Mo	3 mm	765.83307

## FZA1-Elektroden ohne Einsätze

Klasse	$\varnothing$	Bestellnummer
3	6 mm	rechts: 765.90764
3	6 mm	links: 765.90765

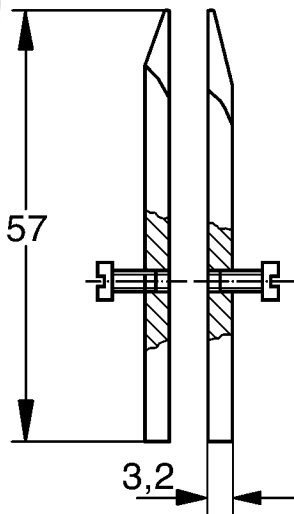


## FZA1-Elektroden mit Einsätzen

Klasse	$\varnothing$	Einsatz	Einsatz $\varnothing$	Bestellnummer
8	6 mm	Mo	4 mm	rechts: 765.03443
8	6 mm	Mo	4 mm	links: 765.03444

Elektroden Klasse 0 = aus Elektrolytkupfer (ECu) hartgezogen, zum Schweißen von Aluminium und Leichtmetall-Legierungen.  
 Elektroden Klasse 2 = aus Kupfer-Chrom (CuCr, CuCrZr), zum Schweißen von Stahl, Edelstahl, Nickellegierungen, Messing, Bronzen.  
 Elektroden Klasse 3 = aus Kupfer-Kobalt-Beryllium (CuCoBe), zum Schweißen von hochlegiertem Stahl, NiCr-Legierungen, Monel.  
 Elektroden Klasse 6 = aus Kupfer-Wolfram (CuW, CuWAg), zum Schweißen von NE-Metallen mit hohem Kupferanteil.  
 Elektroden Klasse 7 = aus Wolfram (W), eingelötet in Kupferträger, zum Schweißen von Kupfer, Silber, für Widerstandshartlöten, Warmnieten.  
 Elektroden Klasse 8 = aus Molybdän (Mo), eingelötet in Kupferträger, zum Schweißen von Kupfer, Kupferlitze, Silber.

# Sonderelektroden, Elektroden mit Einsätzen

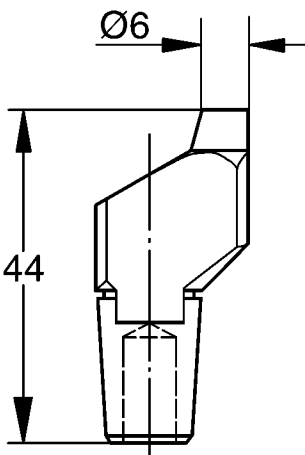
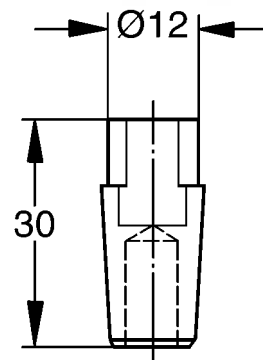


## Spaltschweißelektroden

Klasse	Spitze	Abmessungen	Bestellnummer
2	Spitze	0,4 x 1,0 mm	765.03499
2	Spitze	0,4 x 0,6 mm	765.03498
2	Spitze	0,3 x 0,6 mm	765.03497
2	Spitze	0,3 x 0,4 mm	765.03496
8	Mo-Spitze	0,4 x 1,0 mm	765.03505
8	Mo-Spitze	0,4 x 0,6 mm	765.03504
8	Mo-Spitze	0,3 x 0,4 mm	765.03503
8	Mo-Spitze	0,1 x 0,3 mm	765.03502

## Elektroden MK 1, Form Ne 3.7

Klasse	Bestellnummer
0	765.83331
2	765.83274
3	765.83489

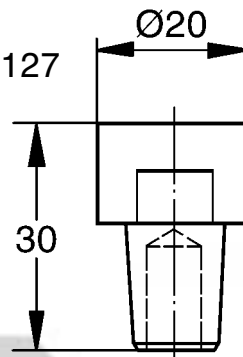


## Gekröpfte Elektroden MK 1, Form Ne 3.10

Klasse	Bestellnummer
2	765.83275

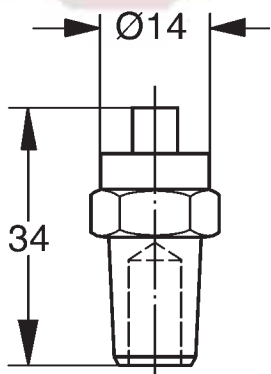
## Pilzelektroden MK 1, Form Ne 3.127

Klasse	Bestellnummer
0	765.90842
2	765.83280
3	765.90703



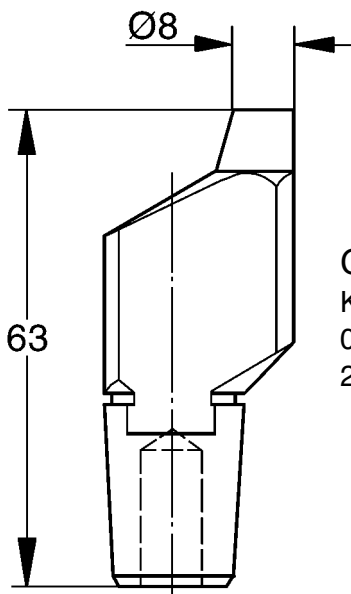
Elektroden Klasse 0 = aus Elektrolytkupfer (ECu) hartgezogen, zum Schweißen von Aluminium und Leichtmetall-Legierungen.  
 Elektroden Klasse 2 = aus Kupfer-Chrom (CuCr, CuCrZr), zum Schweißen von Stahl, Edelstahl, Nickellegierungen, Messing, Bronzen.  
 Elektroden Klasse 3 = aus Kupfer-Kobalt-Beryllium (CuCoBe), zum Schweißen von hochlegiertem Stahl, NiCr-Legierungen, Monel.  
 Elektroden Klasse 6 = aus Kupfer-Wolfram (CuW, CuWAg), zum Schweißen von NE-Metallen mit hohem Kupferanteil.  
 Elektroden Klasse 7 = aus Wolfram (W), eingelötet in Kupferträger, zum Schweißen von Kupfer, Silber, für Widerstandshartlöten, Warmnieten.  
 Elektroden Klasse 8 = aus Molybdän (Mo), eingelötet in Kupferträger, zum Schweißen von Kupfer, Kupferlitze, Silber.

# Sonderelektroden, Elektroden mit Einsätzen



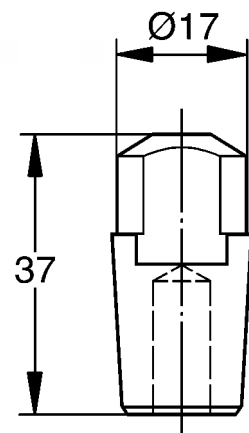
## Einsatzelektroden MK 1, Form Ne 3.128

Klasse	Einsatz	Einsatz Ø	Bestellnummer
6	CuW	8 mm	765.83457
7	W	3 mm	765.83472
7	W	4 mm	765.83473
7	W	5 mm	765.83302
7	W	6 mm	765.83425
7	W	8 mm	765.83253
8	Mo	3 mm	765.83278
8	Mo	4 mm	765.83323
8	Mo	5 mm	765.83279
8	Mo	6 mm	765.83330
8	Mo	8 mm	765.83332



## Elektroden MK 2, Form Ne 3.15

Klasse	Bestellnummer
0	765.83293
2	765.83295

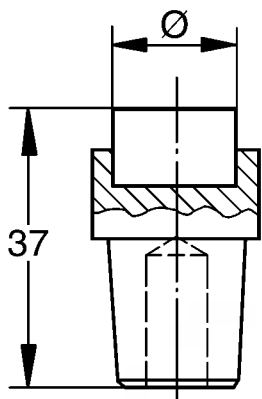
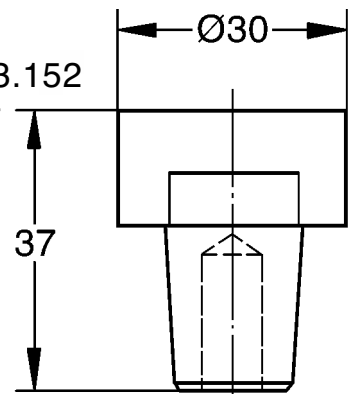


## Gekröpfte Elektroden MK 2, Form Ne 3.19

Klasse	Bestellnummer
0	765.83297
2	765.83292

## Pilzelektrode MK 2, Form Ne 3.152

Klasse	Bestellnummer
2	765.83467



## Einsatzelektroden MK 2

Klasse	Einsatz	Einsatz Ø	Bestellnummer
8	Mo	13 mm	765.83482
8	Mo	16 mm	765.83481
8	Mo	20 mm	765.83480

Elektroden Klasse 0 = aus Elektrolytkupfer (ECu) hartgezogen, zum Schweißen von Aluminium und Leichtmetall-Legierungen.

Elektroden Klasse 2 = aus Kupfer-Chrom (CuCr, CuCrZr), zum Schweißen von Stahl, Edelstahl, Nickellegierungen, Messing, Bronzen.

Elektroden Klasse 3 = aus Kupfer-Kobalt-Beryllium (CuCoBe), zum Schweißen von hochlegiertem Stahl, NiCr-Legierungen, Monel.

Elektroden Klasse 6 = aus Kupfer-Wolfram (CuW, CuWAg), zum Schweißen von NE-Metallen mit hohem Kupferanteil.

Elektroden Klasse 7 = aus Wolfram (W), eingelötet in Kupferträger, zum Schweißen von Kupfer, Silber, für Widerstandshartlöten, Warmnieten.

Elektroden Klasse 8 = aus Molybdän (Mo), eingelötet in Kupferträger, zum Schweißen von Kupfer, Kupferlitze, Silber.